



QuickStartGuide

M6608

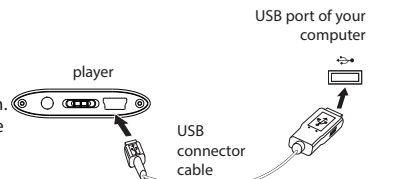
www.rcaaudiovideo.com

Congratulations on purchasing your new RCA player.

Please read these instructions for quick tips on using the player.

Getting Started

1. The battery should be fully charged before using your device for the first time. Use the supplied USB connector cable to connect it to your computer or other USB power source. Put the player's **OFF/ON** switch in the ON position. The player should be **charged for at least 4 hours** before using for the first time.

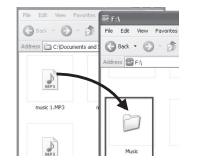


IMPORTANT: The player's OFF/ON switch must be in the ON position for the player to charge!

2. Transfer audio/video/photo/text files to the **MUSIC, VIDEO, PHOTO** or **EBOOK** folders of the player by dragging and dropping files using Windows Explorer.

Important: The E-book reader supports .txt files only.

Note: In other operating systems, you can simply drag and drop files into the correct folder on the player.



3. In the Windows system tray, click **Safely Remove Hardware** icon and select the device with the appropriate driver letter from the list of devices. Disconnect the player from the computer and enjoy media on the go.

4. Video files must be converted by RCA AMV Converter for playback on your player. To install RCA AMV Converter, go to **My Computer** (XP users) /Go to **Computer** (Vista, 7, and 8 users) in the Start menu, find and open the drive letter associated with the player (i.e. RCA MP3) and then double-click the **RCA_AMVConverter_setup.exe** file to launch the installer.

For detailed explanation on using RCA AMV Converter, open the RCA AMV Converter software and click

the Help module on the main screen.

Note: Audio, video, photo and text files must be transferred to their respective folders on the player to ensure proper detection and playback.

Learn more about the player

To view the user manual directly from the player:

1. Click **Start**.
2. Click **My Computer** (XP users) / Click **Computer** (Vista, 7, and 8 users).
3. Find and open the drive letter associated with the player and then open the User Manuals folder.
4. From the User Manuals folder, select the user manual in your preferred language for more information on the player's features, safety and warranty

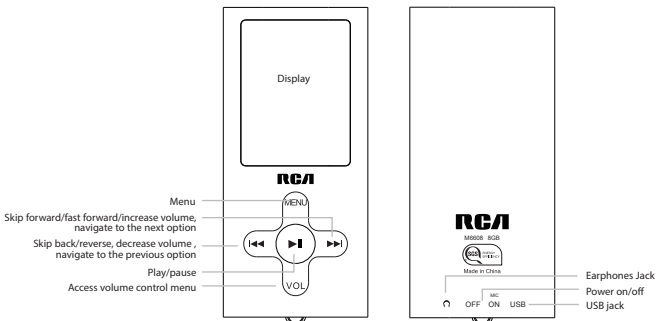
information, and answers to Frequently Asked Questions (FAQ's).

Keep player out of direct sunlight. Exposure to direct sunlight or extreme heat (such as inside a parked car) may cause damage or malfunction.

Need more help?

Do not return this product to the store. Visit www.rcaaudiovideo.com for the latest firmware, user manual and FAQ's.

General controls



Turn the player on/off

Slide the **ON/OFF** switch to ON to turn on the player. Slide the **ON/OFF** switch to OFF to turn off the player.

Go to the Home menu (to access Music, Video, Record, Voice, FM Radio, Photo, Setup, E-book and Browser)

Press and hold **MENU** to return to the Home menu.

Show the Option menu

Press **MENU** at the playback screen.

Navigate to an audio/video/photo/text file

In the Home menu, press **◀** or **▶** to select **MUSIC, VIDEO, RECORD, VOICE, FM RADIO, PHOTO,** or **E-BOOK** and then press **MENU** to confirm your selection. Press **◀** or **▶** to navigate to the desired file. Press **MENU** to confirm your selection.

Play an audio/video/photo/text file

Press **▶**.

Pause playback

Press **⏸** at the playback screen, press again to resume.

Adjust the volume

Press **VOL** to access the volume control menu and then press **◀** or **▶** to adjust the volume. Press **MENU** or **▶** to exit the menu.

Skip to the next file

Press **▶**.

Skip to the previous file

Press **◀**.

Reverse or fast forward an audio file

Press and hold **◀** or **▶** during playback.

Start or pause recording

In the Home menu, press **◀** or **▶** to select **Record** and then press **MENU** to confirm your selection. In the **Record** mode, press **▶** to start or pause recording. To save the recording, press and hold **▶**.

Playback a voice recording

In the Home menu, press **◀** or **▶** to select **Voice**. In the **Voice** mode, press **◀** or **▶** to select the desired recording, and press **▶** to begin playback.

Reset the player (if it is not responding)

Slide the **ON/OFF** switch to OFF. Slide the **ON/OFF** switch to ON to reset the player.



12 Month Limited Warranty

Applies to RCA Portable Media Players

Voxx Accessories Corporation (the "Company") warrants to the original retail purchaser of this product that should this product or any part thereof, under normal use and conditions, be proven defective in material or workmanship within 12 months from the date of original purchase, such defect(s) will be repaired or replaced with new or reconditioned product (at the Company's option) without charge for parts and repair labor. To obtain repair or replacement within the terms of the warranty, the product is to be delivered with proof of warranty coverage (e.g. dated bill of sale), specification of defect(s), transportation prepaid, to an approved warranty station. For the location of the nearest warranty station to you, call toll-free to our control office: 1-800-645-4994.

This Warranty does not extend to the elimination of externally generated static or noise, to correction of antenna problems, loss/ interruptions of broadcast or internet service, to costs incurred for installation, removal or reinstallation of product, to corruptions caused by computer viruses, spyware or other malware, to loss of media, files, data or content, or to damage to tapes, discs, removable memory devices or cards, speakers, accessories, computers, computer peripherals, other media Players, home networks or vehicle electrical systems. This Warranty does not apply to any product or part thereof which, in the opinion of the Company, has suffered or been damaged through alteration, improper installation, mishandling, misuse, neglect, accident, or by removal or defacement of the factory serial number/bar code label(s). THE EXTENT OF THE COMPANY'S LIABILITY UNDER THIS WARRANTY IS LIMITED TO THE REPAIR OR REPLACEMENT PROVIDED ABOVE AND, IN NO EVENT, SHALL THE COMPANY'S LIABILITY EXCEED THE PURCHASE PRICE PAID BY PURCHASER FOR THE PRODUCT. This Warranty is in lieu of all other express warranties or liabilities. ANY IMPLIED WARRANTIES, INCLUDING ANY IMPLIED WARRANTY OF MERCHANTABILITY, SHALL BE LIMITED TO THE DURATION OF THIS WRITTEN WARRANTY. ANY ACTION FOR BREACH OF ANY WARRANTY HEREUNDER INCLUDING ANY IMPLIED WARRANTY OF MERCHANTABILITY MUST BE BROUGHT WITHIN A PERIOD OF 24 MONTHS FROM DATE OF ORIGINAL PURCHASE. IN NO CASE SHALL THE COMPANY BE LIABLE FOR ANY CONSEQUENTIAL OR INCIDENTAL DAMAGES FOR BREACH OF THIS OR ANY OTHER WARRANTY. No person or representative is authorized to assume for the Company any liability other than expressed herein in connection with the sale of this product.

Some states do not allow limitations on how long an implied warranty lasts or the exclusion or limitation of incidental or consequential damage so the above limitations or exclusions may not apply to you. This Warranty gives you specific legal rights and you may also have other rights which vary from state to state.



©2020 VOXX Accessories Corporation
Indianapolis, IN
Trademark(s) Registered
Printed in China



Guía de Inicio Rápido

M6608

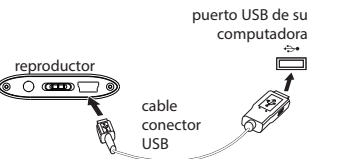
www.rcaaudiovideo.com

Felicidades por la compra de su nuevo reproductor RCA.

Por favor estas instrucciones para que tips rápidos sobre el uso del reproductor.

Para Comenzar

1. La batería deberá estar totalmente cargada antes de usar su dispositivo por primera vez. Utilice el cable conector USB suministrado para conectarlo a su computadora u otra fuente de poder USB. Deslice el interruptor **ON/OFF** del reproductor a ON. El reproductor deberá cargarse por **al menos 4 horas** antes de usarlo por primera vez.

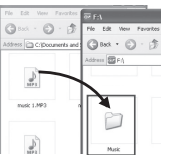


IMPORTANTE: ¡El interruptor OFF / ON del reproductor debe estar en la posición ON para que el reproductor cargue!

2. Transfiera archivos de audio/video/fotos/texto a las carpetas **MUSIC, VIDEO, PHOTO** o **EBOOK** arrastrando y soltando archivos utilizando el Explorador de Windows.

Importante: El Lector E-book sólo soporta archivos .txt .

Nota: En otros sistemas operativos, simplemente puede arrastrar y soltar archivos en la carpeta correcta en el reproductor.



3. En la bandeja de sistema de Windows, haga clic en el icono **Safely Remove Hardware** y seleccione el dispositivo con la letra de la unidad apropiada de entre la lista de dispositivos. Desconecte al reproductor y en forma portátil disfrute de los medios.
4. Los archivos de video debe ser convertidos mediante el Convertidor RCA AMV para su reproducción en su reproductor. Para instalar el Convertidor RCA AMV, vaya a **My Computer** (usuarios XP) /Vaya a **Computer** (usuarios Vista, 7, y 8) en el menú Inicio, encuentre y abra la letra de la unidad asociada con el reproductor (por ejemplo, RCA MP3) y luego haga doble click en el archivo **RCA_AMVConverter_setup.exe** file para lanzar el instalador.

Por una explicación detallada sobre el uso del Convertidor RCA AMV, abra el software RCA AMV Converter y haga click en el módulo Ayuda en la pantalla principal.

Nota: Los archivos de audio, video fotos y textos deben ser transferidos a sus carpetas respectivas en el reproductor para asegurar la detección apropiada y su reproducción.

Aprenda más acerca del reproductor Para ver el manual del usuario directamente del reproductor:

1. Click en **Start**.
2. Click en **My Computer** (usuarios XP) / Click en **Computer** (usuarios Vista, 7, y 8).
3. Encuentre y abra la letra de la unidad asociada con el reproductor y luego abra la carpeta de los Manuales de Usuario.
4. De la carpeta Manuales de Usuario, seleccione el manual del usuario en su idioma preferido para más información sobre las características del

reproductor, información de seguridad y garantías, y respuestas a Preguntas Frecuentes (PFs).

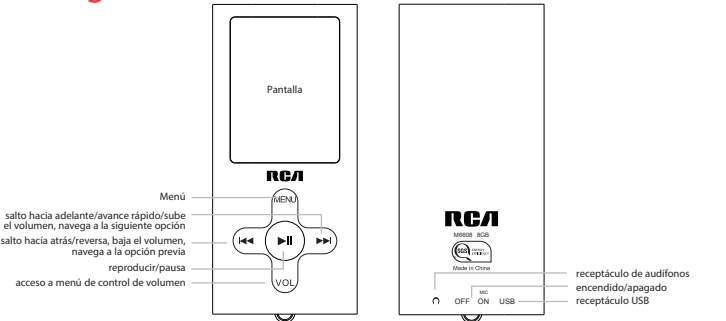
Mantenga el reproductor fuera de la luz directa del sol. La exposición a la luz directa del sol o a calor extremo (como dentro de un automóvil estacionado) puede causar daño o malfuncionamiento.

¿Necesita más ayuda?

No regrese este producto a la tienda.

Visite www.rcaaudiovideo.com para el firmware, manual del usuario y Preguntas Frecuentes.

Controles generales



Enciende /apaga el reproductor	Deslice el interruptor ON/OFF a ON para encender el reproductor. Deslice el interruptor ON/OFF a OFF para apagar el reproductor.
Va al menú Inicio (para acceder a Música, Video, Grabar, Voz, Radio FM, Fotos, Configuración, E-libro y Navegador)	Presione y mantenga presionado MENU para regresar al menú Inicio.
Muestra el menú Opciones	Presione MENU en la pantalla reproducir.
Navega a un archivo de audio/video/fotos/texto	En el menú Inicio, presione ◀◀ ó ▶▶ para seleccionar MUSIC, VIDEO, RECORD, VOICE, FM RADIO, PHOTO, o E-BOOK y luego presione MENU para confirmar su selección. Presione ◀◀ ó ▶▶ para navegar al archivo deseado. Presione MENU para confirmar su selección.

Reproduce un archivo de audio/video/fotos/texto	Presione ▶▶ .
Pausa la reproducción	Presione ▶▶ en la pantalla reproducir, presione otra vez para reanudar.
Ajusta el volumen	Presione VOL para acceder el menú de control de volumen y luego presione para acceder el menú de control de volumen y luego presione ◀◀ ó ▶▶ para ajustar el volumen. Presione MENU o ▶▶ para salir del menú.
Salta al siguiente archivo	Presione ▶▶ .
Salta al archivo previo	Presione ◀◀ .
Reversa o avance rápido de un archivo de audio	Presione y mantenga presionado ◀◀ ó ▶▶ durante la reproducción.
Inicia o pausa la grabación	En el menú Inicio, presione ◀◀ ó ▶▶ para seleccionar Record y luego presione MENU para confirmar su selección. En el modo Record , presione ▶▶ para iniciar o pausar la grabación. Para guardar la grabación, presione y mantenga presionado ▶▶ .
Reproduce una grabación de voz	En el menú Inicio, presione ◀◀ ó ▶▶ para seleccionar Voice . En el modo Voice , presione ◀◀ ó ▶▶ para seleccionar la grabación deseada, y presione ▶▶ para iniciar la reproducción.
Reinicie el reproductor (si éste no está respondiendo)	Deslice el interruptor ON/OFF a OFF. Deslice el interruptor ON/OFF a ON para reiniciar el reproductor.



Garantía Limitada de 12 Meses Aplica a Reproductores de Medios Portátiles RCA

Voxx Accessories Corporation (la "Compañía") le garantiza a usted, el comprador original de este producto que si, bajo condiciones y uso normales, se encontrara que este producto o alguna pieza presenta defectos materiales o de mano de obra dentro de los primeros 12 meses a partir de la fecha de compra original, tales defectos serán reparados o reemplazados con un producto nuevo o renovado (a opción de la Compañía) sin cargo alguno por las piezas y labores de reparación. Para obtener los servicios de reparación o reemplazo dentro de los términos de esta garantía, el producto se entregará con prueba de cubierta de garantía (por ejemplo, factura fechada de venta), especificación de los defectos, transporte prepago, a una estación de garantía aprobada. Para ubicar la estación de garantía más cercana a su domicilio, llame sin costo a nuestra oficina de control: al 1-800-645-4994.

Esta Garantía no se extiende a la eliminación de ruido o estática generados externamente, a la corrección de problemas de antenas, interrupciones/pérdida de transmisión o de servicio de internet, a costos incurridos por instalación, remoción o reinstalación de producto, a corrupciones causadas por virus de computadoras, spyware u otro malware, a pérdida de medios, archivos, datos o contenido, o a daño a cintas, discos, portátiles o dispositivos de memoria removibles, bocinas, accesorios, computadoras, periféricos de computadora, otros reproductores de medios, redes en el hogar o sistemas eléctricos en vehículos. Esta Garantía no aplica a algún producto o parte del mismo que, en opinión de la Compañía, haya sufrido o haya sido dañado mediante alteración, instalación inadecuada, mal manejo, mal uso, negligencia, accidente, o por la remoción o eliminación de etiqueta(s) con el número de serie de fábrica/código de barras. LA EXTENSIÓN DE LA RESPONSABILIDAD DE LA COMPAÑÍA BAJO ESTA GARANTÍA ESTÁ LIMITADA A LA REPARACIÓN O REEMPLAZO PROVISTOS ANTERIORMENTE Y, EN NINGÚN CASO, LA RESPONSABILIDAD DE LA COMPAÑÍA EXCEDERÁ EL PRECIO DE COMPRA PAGADO POR EL COMPRADOR POR EL PRODUCTO. Esta Garantía substituye todas las otras garantías o responsabilidades específicas. CUALQUIER GARANTÍA IMPLÍCITA, INCLUYENDO CUALQUIER GARANTÍA IMPLÍCITA DE APTITUD PARA COMERCIALIZACIÓN, ESTARÁ LIMITADA A LA DURACIÓN DE ESTA GARANTÍA ESCRITA. CUALQUIER ACCIÓN POR VIOLACIÓN DE ALGUNA GARANTÍA BAJO LA PRESENTE, INCLUYENDO CUALQUIER GARANTÍA IMPLÍCITA DE APTITUD PARA COMERCIALIZACIÓN DEBE SER PRESENTADA DENTRO DE UN PERIODO DE 24 MESES DESDE LA FECHA DE COMPRA ORIGINAL. EN NINGÚN CASO LA COMPAÑÍA SERÁ RESPONSABLE POR ALGÚN DAÑO CONSECUENCIAL O INCIDENTAL POR LA VIOLACIÓN DE ESTA O DE CUALQUIER OTRA GARANTÍA. Ninguna persona o representante está autorizado para asumir por parte de la Compañía alguna responsabilidad distinta que lo expresado en este documento en relación con la venta de este producto.

Algunos estados no permiten limitaciones en cuanto a la duración de una garantía implícita o la exclusión o limitación de daño consecuencial o incidental, por lo tanto las limitaciones o exclusiones anteriores pueden no ser aplicables a usted. Esta Garantía le otorga derechos legales específicos y puede ser que usted tenga también otros derechos que varíen de estado a estado.



©2020 VOXX Accessories Corporation Indianapolis, IN Marca(s) Registrada(s) Impreso en China